

استكشاف

نشاط للدرس (١-١٢)

# مُحيط المستطيل

مجموعة رفاة الرياضيات

تطوير - انتامق

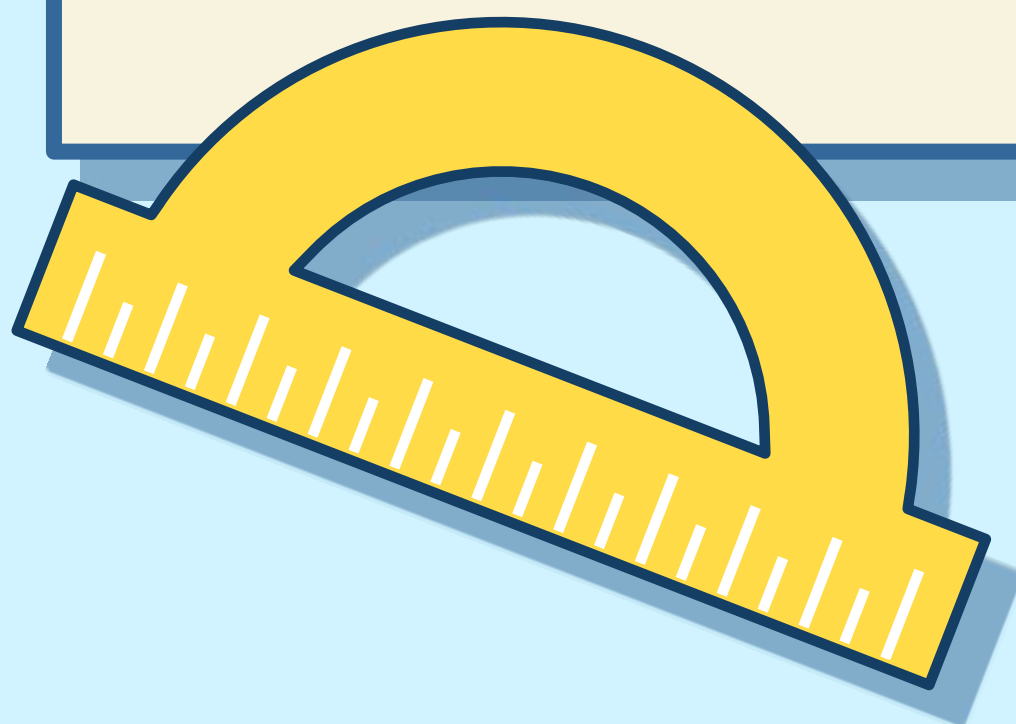
صفحة

## فِكْرَةُ الدَّرْسِ

أُسْتَعْمَلُ النَّمَاذِجَ لِإِيجَادِ  
مُحِيطٍ مُسْتَطِيلٍ.

## المُفْرَدَاتُ

المُحِيطُ



@moth\_vip

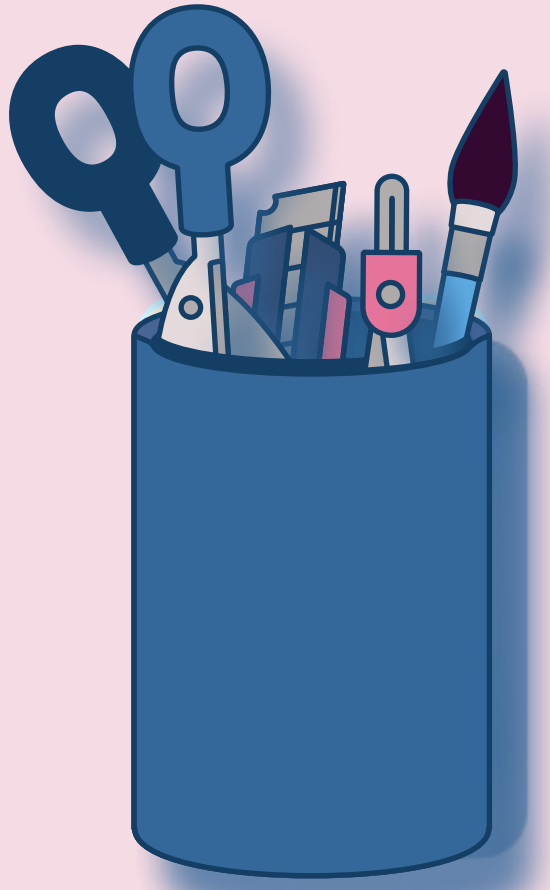


تطوير - إنتاج - توثيق

٦ سم



٤ سم



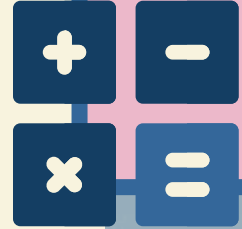
**مُحيطُ** الشكلِ هو طولُ الخطِّ حولَ ذلكَ الشَّكْلِ.

مُحيطُ المُستطِيلِ المُجاوِرِ

يُساوي  $٦ + ٤ + ٦ + ٤ = ٢٠$  سَنْتِمِترًا.

## نشاط

املأ الجدول أدناه بما يناسب:




المحيط (مح)	ض ٢	ل ٢	العرض (ض)	الطول (ل)	المستطيل
$6 = 1 + 2 + 1 + 2$	٢	٤	١	٢	



# تأكد

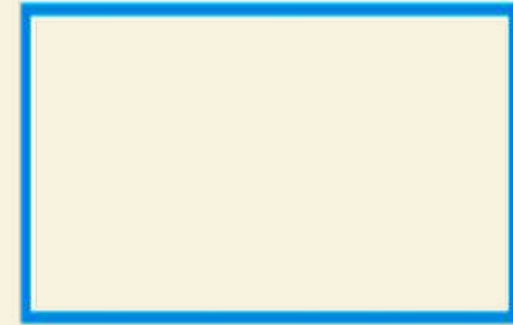


١  اكتب ارجع إلى الجدول السابق. ما علاقة ل، ض بالمُحيط (مح)؟  
استعمل ل، ض، مح لكتابة قانونٍ لحسابٍ مُحيطٍ المستطيل.

٢ استعمل القانون الذي كتبتَه في المسألة (١) لإيجاد مُحيطِ المُستطيلِ المُجاورِ.  
استعمل الوحدات المناسبة.


٣ في المسألة (٢)، ظهر القياسُ على ضلعين فقط من أضلاعِ المُستطيلِ. لماذا تُعدُّ هذه المُعطياتُ كافيةً لإيجادِ المُحيطِ؟

٨ سم



٥ سم

# تأكد

١  ارجع إلى الجدول السابق. ما علاقة ل، ض بالمُحيط (مح)؟  
استعمل ل، ض، مح لكتابة قانونٍ لحسابٍ مُحيطٍ المستطيل.

$$\text{مح} = ٢ل + ٢ض$$

٢ استعمل القانون الذي كتبتَه في المسألة (١) لإيجاد مُحيطِ المُستطيلِ المُجاورِ.  
استعمل الوحدات المناسبة.

$$\text{مح} = ٢(٨) + ٢(٥)$$
$$= ١٦ + ١٠ = ٢٦ \text{ سم}$$

٣ في المسألة (٢)، ظهر القياسُ على ضلعين فقط من أضلاع المُستطيلِ. لماذا تُعدُّ هذه المُعطياتُ كافيةً لإيجادِ المُحيطِ؟

**لأن كل ضلعين متقابلين في المستطيل متطابقان.**



# الواجب

٤

١٨٩ ص



تطوير - إنتاج - توثيق

 @moth\_vip