



جمعُ الكسورِ المُتَشابهةِ

اسْتَعِدَّ



اقتسمتُ لمياءُ وأبوها فطيرةً، فأكلتُ لمياءُ
 $\frac{2}{5}$ الفطيرة، وأكلَ أبوها $\frac{3}{5}$ الفطيرة.
 فما مقدارُ ما أكلته لمياءُ وأبوها منَ الفطيرة؟

اجْمَعِ الكسرينِ المتشابهين؛ لتجدَ مقدارَ ما أكلتُ لمياءُ وأبوها منَ الفطيرة،
 وذلكَ بجمعِ البسطينِ، وكتابةِ الناتجِ على المقامِ نفسه.



فِكْرَةُ الدَّرْسِ

أجمعُ كسورًا متشابهةً.

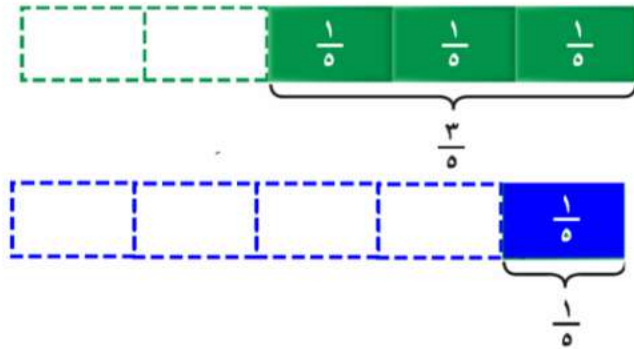
الكُسُورُ الْمُتَشَابِهَةُ



معالقمة

الكُسُورُ الْمُتَشَابِهَةُ: هِيَ الكُسُورُ الَّتِي لَهَا المَقَامَاتُ نَفْسُهَا.

تعريف
المفردة



الكُسْرُ الَّذِي يُمَثِّلُ الأجزاء الخضراء هُوَ $\frac{3}{5}$
والكُسْرُ الَّذِي يُمَثِّلُ الأجزاء الزرقاء هُوَ $\frac{1}{5}$

الكُسْرانِ $\frac{3}{5}$ وَ $\frac{1}{5}$ هُمَا المَقَامُ نَفْسُهُ

مثال

وهو العدد (5)؛ لِذَلِكَ يُسَمَّيانِ كُسْرَيْنِ مُتَشَابِهَيْنِ.

مَثَلٌ لِكُسْرَيْنِ مُتَشَابِهَيْنِ بِحَيْثُ يَكُونُ مَقَامُهُمَا ١٠ .

سؤال



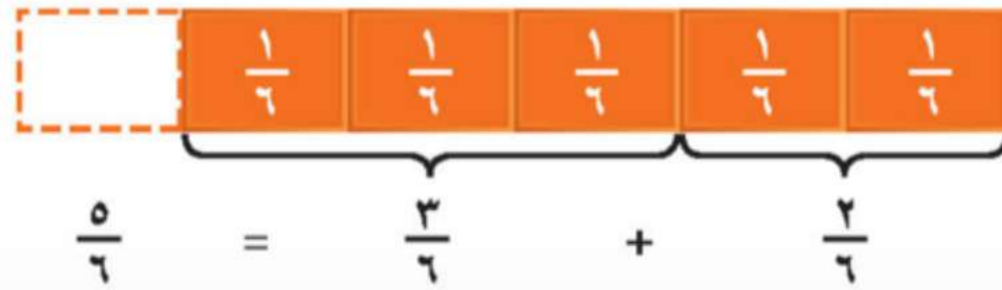
أوجد ناتج الجمع $\frac{3}{6} + \frac{2}{6}$ ، ثم تحقق من الحل مستعملًا النماذج.

$$\frac{3+2}{6} = \frac{3}{6} + \frac{2}{6}$$

$$\frac{5}{6} =$$

$$\text{إذن } \frac{5}{6} = \frac{3}{6} + \frac{2}{6}$$

بجمع البسطين



مفهوم أساسي



مفهوم أساسي

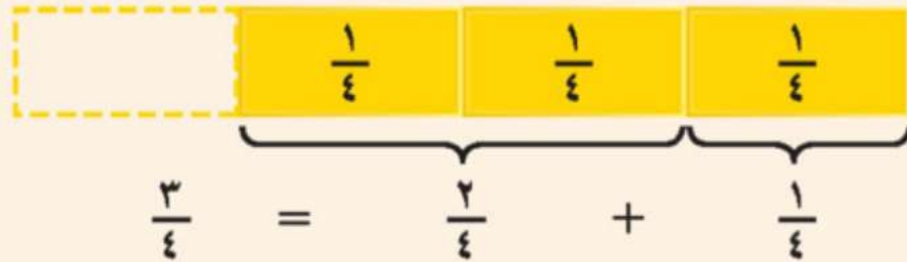
جمع الكسور المتشابهة

بالكلمات: لجمع كسورٍ متشابهةٍ، اجمع البسوطَ، واكتبِ الناتجَ على المقامِ نفسه.

مثال: بالأعدادِ

$$\frac{2+1}{4} = \frac{2}{4} + \frac{1}{4}$$
$$\frac{3}{4} =$$

بالنماذجِ



بالكلمات: ربعٌ زائدُ ربعينِ يساوي ثلاثة أرباعٍ.

تَأْكُدُ



أوجد ناتج الجمع في أبسط صورة، ثم تحقق من الحل مُستعملاً النماذج:

$$\frac{3}{9} + \frac{2}{9} \quad \text{②}$$

$$\frac{3}{7} + \frac{1}{7} \quad \text{①}$$



تَأْكُدُ

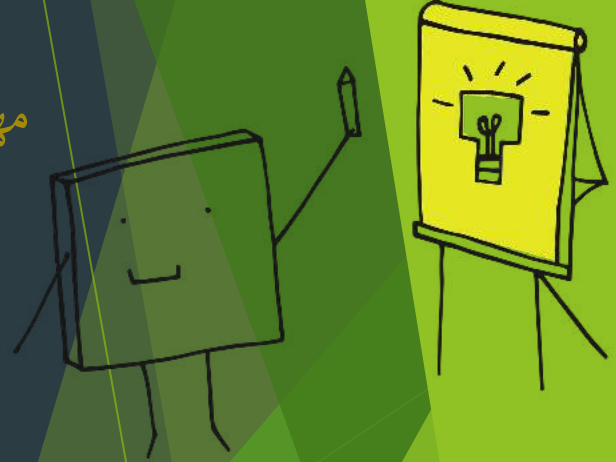


قام صلاحٌ بطلاءِ $\frac{5}{12}$ من سياجِ الحديقةِ، وقامَ مساعدٌ بطلاءِ $\frac{4}{12}$ من السياجِ نفسه، فما الكسرُ الذي يمثلُ
الجزءَ الذي تمَّ طلاؤه؟



٢٨ **مسألة مفتوحة:** اختر كسرين متشابهين مجموعهما $\frac{3}{4}$ ، على ألا يكون المقام ٤، وبرّر اختيارك.

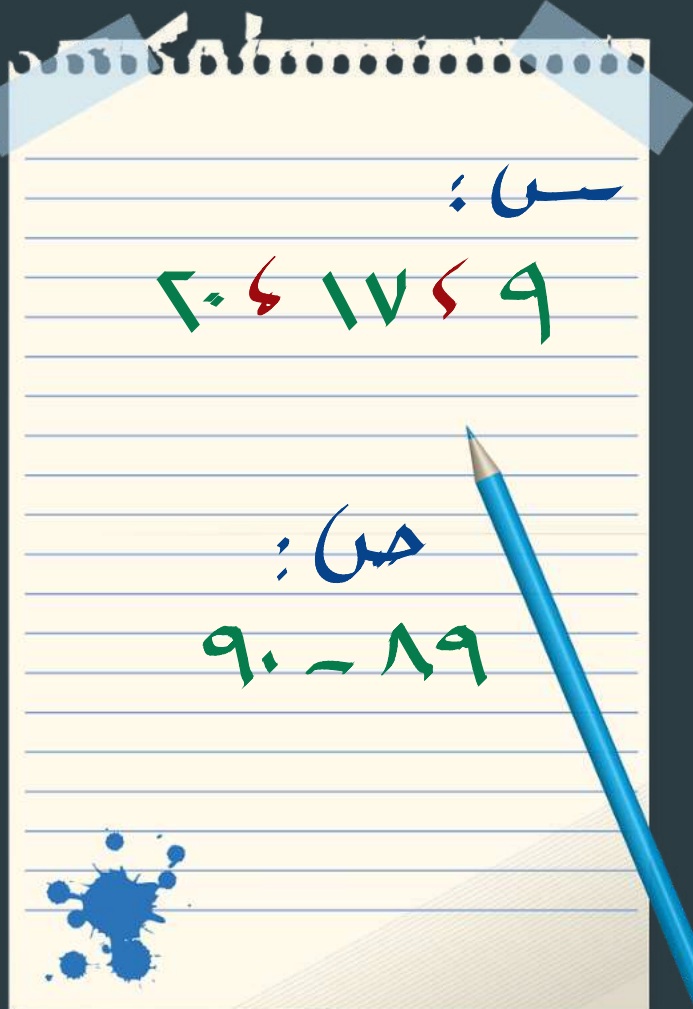
مسائل
مهارات التفكير العليا





[https://www.liveworksheets.com/c?
a=s&g=%D8%AE%D8%A7%D9%85%D8
%B3%20&s=%D8%B1%D9%8A%D8%A7
%D8%B6%D9%8A%D8%A7%D8%AA&t=
tvlo3cu8js&sr=n&l=ib&i=toctxso&r=np&db=2](https://www.liveworksheets.com/c?a=s&g=%D8%AE%D8%A7%D9%85%D8%B3%20&s=%D8%B1%D9%8A%D8%A7%D8%B6%D9%8A%D8%A7%D8%AA&t=tvlo3cu8js&sr=n&l=ib&i=toctxso&r=np&db=2)





س:
٢٠٦ ١٧٤ ٩

ص:
٩٠ - ١٩

