

عرض بوربوينت

المملكة العربية السعودية

وزارة التعليم
الإدارة العامة للتعليم بمنطقة تبوك
بإشراف قسم التربية البدنية



التربية البدنية والصحية

التصويبه السلمية من الجري

الفصل الدراسي الثالث



الضرورة الحديثة التي تحكم اللعبة

صف ثالث متوسط

الحقوق محفوظة لوزارة
التعليم ١٤٤٣هـ



إعداد : أ. نواف محمد المنيف

مراجعة : أ. توفيق عسيري

SASPOORT.COM





أن يؤدي الطالب / ه
التصويبه السلمية من الجري
بطريقة صحيحة

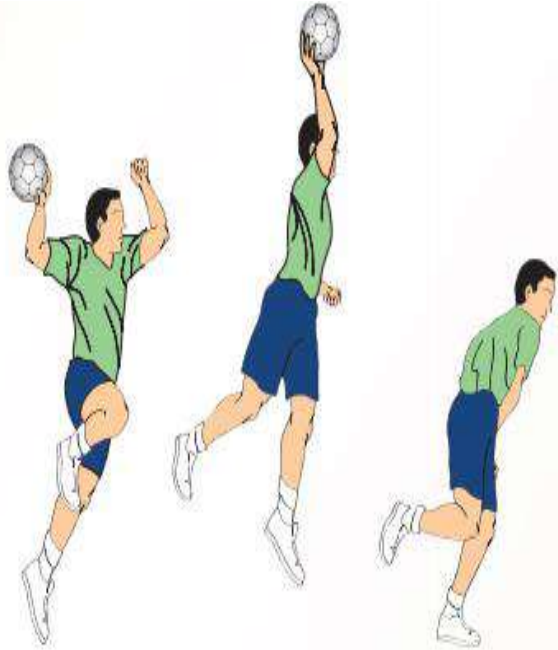


أن يعرف الطالب / ه
بعض القوانين الضرورية الحديثة
التي تحكم المنافسات في كرة
اليد



تؤدي وفق الوصف الفني الآتي:

- من الجري باتجاه المرمى مع تنطيط الكرة.
- عند الاقتراب من منطقة المرمى مسك الكرة وأخذ خطوة طويلة ثم الطيران.
- التصويب نحو إحدى زاويا المرمى وأن تكون الكرة باتجاه الجزء السفلي للمرمى أو العلوي.
- يمكن استخدام ارتداد الكرة من الأرض كطريقة للتسجيل.
- لا تصوب وأمامك مدافع مواجه.
- لا يفضل التصويب من مكان بعيد، فأفضل التصويبات من مسافة (٦ إلى ٩ أمتار).
- يجب إطلاق الكرة قبل هبوط إحدى قدميك على الأرض.



التربية البدنية والصحية
saspoort.com



قرار رمية حرة:

يقطع الحكم المباراة و يجعلها تبدأ برمية حرة للمنافس عندما:

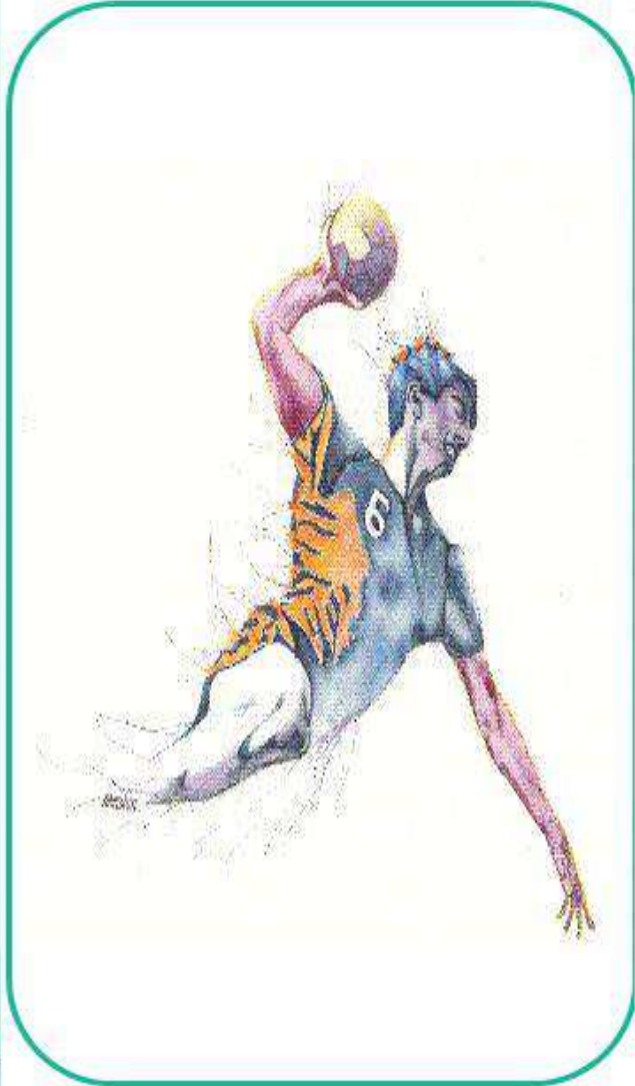
- (١) يرتكب الفريق المستحوذ على الكرة مخالفة للقانون و التي تقود إلى فقدانه الاستحواذ على الكرة.
- (٢) يرتكب المنافس مخالفة تتسبب في أن الفريق المستحوذ على الكرة يفقدها.

يجب على الحكم إتاحة استمرارية اللعب عن طريق الامتناع عن قطع اللعب بقرار رمية حرة. هذا يعني أنه يجب على الحكم إلا يقرر رمية حرة في حالة استحواذ الفريق المدافع على الكرة مباشرة بعد المخالفة المرتكبة من قبل الفريق المهاجم.

كما يجب على الحكّمين ألا يتدخلوا حتى يتم التأكد من أن الفريق المهاجم فقد الاستحواذ على الكرة أو غير قادر على الاستمرار في هجومه، وذلك بسبب المخالفة المرتكبة من قبل الفريق المدافع.

تنفيذ الرمية الحرة

- يتم تنفيذ الرمية الحرة عادة دونما صافرة من الحكم، ومن الموقع الذي حدثت فيه المخالفة.
- يجب على جميع اللاعبين زملاء منفذ الرمية الحرة عدم لمس أو عبور خط الرمية الحرة.
- عندما يتم تنفيذ رمية حرة، يجب على المنافسين البقاء بمسافة لا تقل عن (٣ أمتار) من الرمي.
- و لكن يسمح لهم بالوقوف مباشرة خارج خط منطقة مرماهم إذا تم تنفيذ الرمية الحرة من خط الرمية الحرة للمعهم.





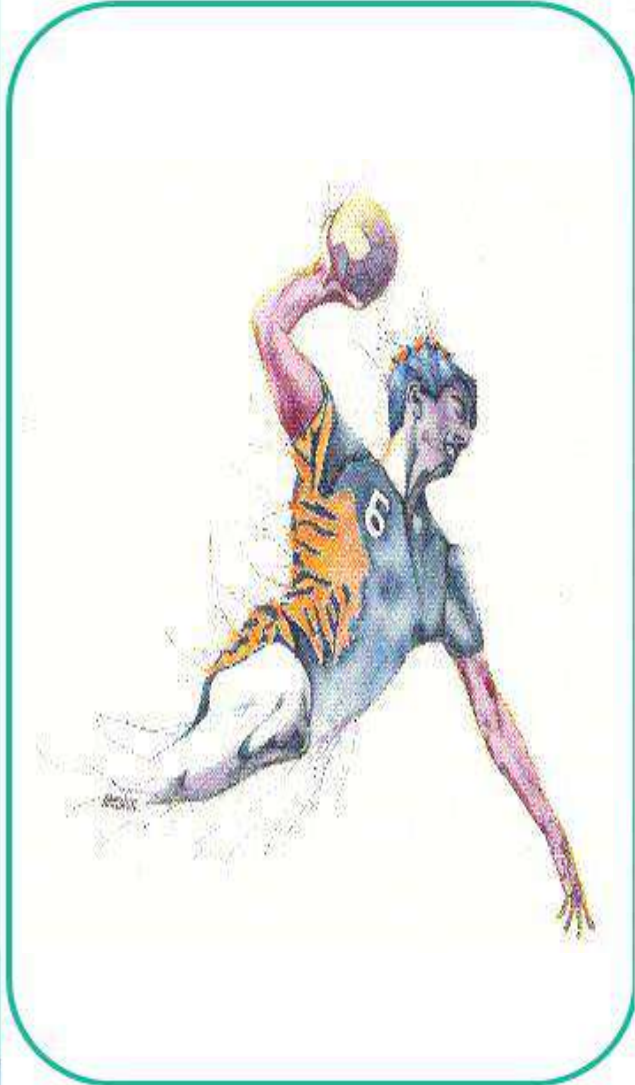
الرامي:

قبل التنفيذ، يجب على الرامي أن يكون في الموقع الصحيح المحدد للرمية. كما يجب أن تكون الكرة في يدي الرامي، ما عدا في حالة رمية حارس المرمى، حيث يجب أن تكون إحدى قدمي الرامي على اتصال مستمر بالأرض حتى إطلاق الكرة. كما يمكن رفع أو إبقاء القدم الأخرى على الأرض. ويجب على الرامي أن يبقى في الموقع الصحيح للتنفيذ حتى إطلاق الكرة.

تعتبر الرمية منفذة عندما تغادر الكرة يدي الرامي، كما يجب على الرامي عدم لمس الكرة مرة أخرى حتى تلامس لاعباً آخر أو المرمى.

يمكن تسجيل هدف مباشرة من أي رمية، ولا يمكن تسجيل هدف مباشر في مرمى الرامي من خلال رمية حارس المرمى (عن طريق إسقاط الكرة من قبل الحارس في مرماه).

يجب على زملاء اللاعب المنفذ للرمية أخذ مواقعهم الصحيحة والبقاء فيها حتى تغادر الكرة يدي الرامي. كما يجب ألا تلمس الكرة أو تسلم لأي زميل أثناء عملية التنفيذ.

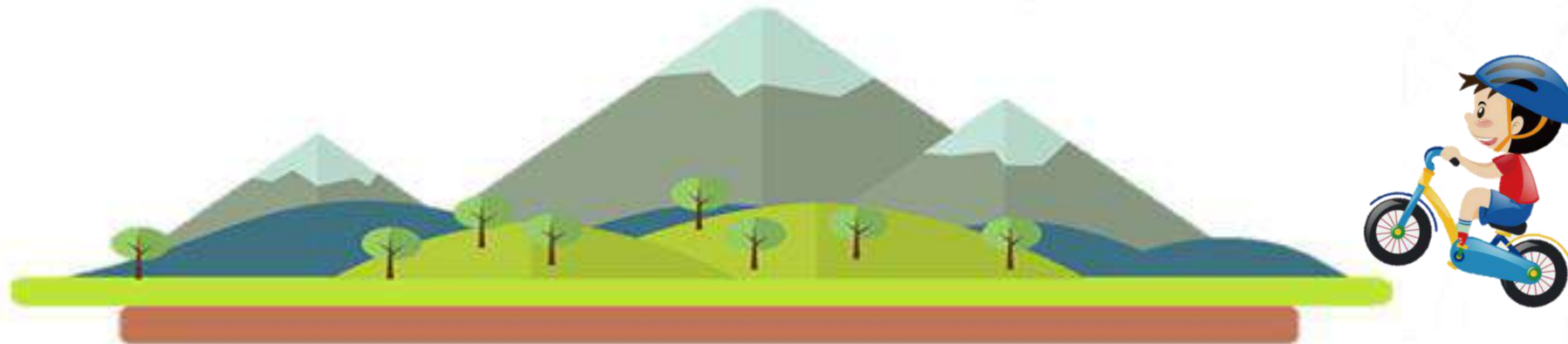




يسمح بلعب كرة اليد أثناء الركوع أو الجلوس أو الرقود
على الأرض ؟

صح

خطأ





لا يسمح للفريق بالاحتفاظ بالكرة بدون أية محاولة واضحة للهجوم او
التصويب على المرمى ؟

صح

خطأ





يسمح فقط لحارس المرمى بدخول منطقة المرمى والتي
تشمل خط منطقة المرمى ؟

صح

خطأ

